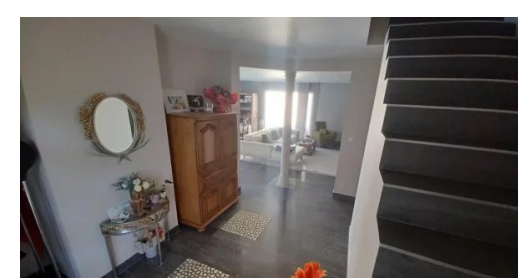


DESCRIPTION

EXCLUSIVITE Pavillon contemporain de 225 m2 habitable qui comprend : un hall d'entrée desservant un très grand espace de vie de près de 60 m2, une cuisine équipée et aménagée, buanderie, 2 chambres dont une suite parentale comprenant chambre, dressing et salle de douche, wc. Au 1er étage : mezzanine, salle de bains (bains+douche), wc, 3 chambres Jardin de 800m2 , grande terrasse, Les plus : aspirateur centralisé, chauffage au sol, portail électrique, porte de garage motorisée, sous sol complet de 152 m2 , matériaux de grandes qualités, maison lumineuse. Prix net vendeur 440 000 EUROS + 4 % d'honoraires agence charge acquéreur

HONORAIRES

Honoraires à la charge de l'acquéreur - Honoraires : 17 600 € (4%) -
Prix du bien hors honoraires : 440 000 €



INFORMATIONS

Surface habitable : 225 m²
Nb pièce(s) : 6
Nb salle de bain : 1
Année de construction : 2011
Nb chambre(s) : 5
Nb stationnement : 2
Type de stationnement : Extérieur
Surface terrain : 859 m²
Exposition : Est-ouest
Salle d'eau : 1
Cuisine : Américaine
Garage
Jardin privatif
Terrasse